

The Artist Project

<나는 배우다!>

플티(주)

- 신진예술인들의 역량강화와 마인드 셋을 돕는
아티스트 성장프로그램 패키지

[워크숍]

[브랜딩]

[멘토링]

[스타데이]

주최 플티(주) 주관 플티(주), 젊은연극제 집행위원회, 서울연극협회
후원 예모리, 포토비, 문화창작집단날, adapter theater, 뉴아트플랫폼



진행 주용필 연출

극단 예모리 대표
러시아국립예술종합대학(GITIS) 졸업
성균관대학교 대학원 연기예술학과 석사 졸업
동양대학교 공연영상학부 겸임교수, 한국예술종합학교 전통 연희과 강사

연출작 : 재미집, 성실하고 창조적인, 얼굴을 마주하다, 갈매기, 쥐뿔,
행복한 연희, 햄릿 쓸모 있는 인간 외 다수



[연기를 잘 하기 위해 나는 무엇을 해야 하는가]

배우의 신체를 훈련시키며 연기에 활용하는 워크숍으로
기본적인 배우 연기법과 더불어 스스로가 꾸준히 연습하고
터득할 수 있는 훈련법에 대해 연구해 오고 있다.





진행 김수원 배우

배우리 대표

배우, 조명디자인, 영상감독 활동을 통해 쌓아온 노하우를 바탕으로 영상 프로파일 제작 및 개인 브랜딩화에 대한 워크숍 테크닉을 발전시키고있다.

참여작 : 그린슈퍼, 쇼미더 연기, 인간개조, 갑자기 생긴일



본인의 연기와 이미지를
효과적으로 보여줄 수 있는
연기 영상 프로파일 촬영 워크숍

*연기영상 보러가기

<https://www.youtube.com/@playticket>





진행 유의정 대표강사

【배우의 퍼스널 브랜딩 코치】

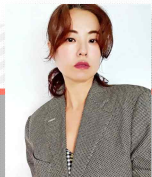
‘Re:)ducation’ 대표강사

‘디지털 라이프 리부팅’, ‘내 삶이 영화가 될 때’ 저자

경희대학교 경영대학원 석사

국립현대미술관, 백남준아트센터 도슨트

그림 해설가&그림 작가로 활동 중이며 경영및 서비스 관련 전문강사



진행 윤선연 디자이너

【배우의 스타일 컨설팅】

‘선연하다’ 대표

일본 도쿄 mode 어페럴 의상디자인학과

패션 컨설팅사 운영 (패션브랜드 컨설팅 및 매칭 대행 서비스)

디자이너 출신으로 백화점 및 마트 내 다수의 패션브랜드 총괄기획

프로필촬영 (포토비 양동민&정서현)



FOT BEE

서울연극제, 아시테지축제, 국립무용단, 국립중앙박물관 등 규모 있는 페스티벌과 단체들의 사진과 영상을 담당하며 공연콘텐츠의 효과적인 이미지구축과 홍보방안을 고민해왔다.



배우들이 직접 마련한 리워드를 선택하여 성장을 응원하는 펀딩
이는 팬덤을 형성하는 핵심적인 역할을 하며
직업배우로 자리매김할 수 있도록 돕는다.

1994.10.13
특기 : 검무

단편영화 <아침> 문정 역
단편영화 <풍산> 여학봉 역
연극 <열혈강아지 김복희> 루치 역
연극 <사촌기러기> 영미 역

나는 한밤 보던 꽃 보고 싶은 배운다



1만원	3만원	5만원	10만원 이상
- 공연 관람권 50% (1회, 1인 2회)	- 공연 관람권 50% (1회, 1인 2회) - 공연 초대권 (2회, 각 1회)	- 공연 관람권 50% (1회, 1인 2회) - 공연 초대권 (2회, 각 2회) - 조미료와 함께하는 불로경(2회) *예약제이고 유료 *월요일 제외 *8월 16일은 행사로 프로그램 운영	- 공연 관람권 50% (1회, 1인 2회) - 공연 초대권 (2회, 각 2회) - 조미료와 함께하는 불로경 (2회) *예약제이고 유료 - 학교 내 청소년 대상 무료 수업 후회지 기원 및 발표회 진행 (1회 프로그램)



The Artist Projects

*1기 리워드 보러가기
www.bit.ly/4civzNG



1990.01.31

특기 : 노래, 요리, 제빵, 스킨스쿠버

한국 원리정신 문화학회 <원리정신>
유지환 <심치원 불기치원>
<나는 왜 그녀를 사랑하게 되었나>
<오래된 내 도끼는, 아주 특별한 오래 된>

¹² “나는 기쁨지 같은 날에 죽는다”



1만원	3만원	5만원	10만원 이상
<p>• 쿠폰 100 (이벤트) 100 (특별 이벤트) 100 (광고) 100 (채널) 100 (유저 지원) *한정 발송 예정</p> 	<p>• 인스타 비공개계정 생성 노면 요청 및 인출신청 공유 실시간 소통을 할경 사인 공유 100 (메시지로 관리자 소통)</p> 	<p>• 인스타 비공개계정 생성 노면 요청 및 인출신청 공유 실시간 소통을 할경 사인 공유 100 (메시지로 관리자 소통)</p> <p>• 보컬, 발성 다면 레슨 2회 또는 공연시 초대권 2매, 배우 촬영권 1매 *연급 금액 상향의 할인권</p>	<p>• 인스타 비공개계정 생성 노면 요청 및 인출신청 공유 실시간 소통을 할경 사인 공유 100 (메시지로 관리자 소통)</p> <p>• 보컬, 발성 다면 레슨 2회 또는 공연시 초대권 2매, 배우 촬영권 1매 *연급 금액 상향의 할인권</p> <p>• 다면 미팅 1회 (사전 촬영, 사진 촬영 포함) *다면 미팅에 대한 할인도 70%가 반영될 수 있음</p>



The Artist Project



진행 김효상 PD

플티(주) 대표
전 국립극장 공연기획팀근무

순간 혹하게 만드는 지원서가 아닌 언제 어떤 아이템으로 써도 자기 스스로가 기본 내용을 구성할 수 있는 기획서 작성법을 고민하고 있다.

지원서는 기본적으로 올바른 글쓰기와 문해력이 뒷받침 되어야 한다고 주장함!!

지원서 작성법, 배우목표의식 성장

활동 연차

출연작품편수

배우 인지도

작품당 평균 개런티

사이드 잡

수입원 비율

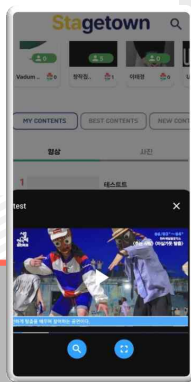
단기간 목표

캐주얼한 진행으로 캐스팅을 전제로 하지 않더라도
좋은 배우들을 만나고 교류할 수 있는 상시적인 이벤트로 안착



예매사이트 플레이티켓과 연동된 '아티스트 팬 커뮤니티' 앱

> 공연 사진 및 영상 게시물, 일정, 팬게시판 등



- 펀딩목표 금액 1인당 100만원
- 펀딩 금액에 대한 리워드 고민
- 후원자들에 대한 꾸준한 관리와 소통
- 예술인들에 대한 사회적 관심 증대
- 일시적인 펀딩을 상시적인 구독으로 전환
- 많은 경험과 노하우를 가진 전문예술인들의 일거리 창출
- 멘토 멘티의 관계형성으로 예술분야의 자연스런 네트워킹
- 예술 소비의 패러다임 전환

감사합니다.

유망한 배우들이 직업배우로 자리매김할 수 있도록
적극적으로 추천해주시고 많은 관심 부탁드립니다!

Playticket.co.kr

Thank You

playticket@daum.net
02)322-3658